

Interventi

- OE1

Spicconatura di intonaco e/o altro materiale non idoneo a vivo di muro eseguita a mano compesi l'onerare di esecuzione anche a piccole zone, la spazzolata delle superfici, il tiro in discesa dei materiali, il trasporto, l'accatastamento nell'ambito del cantiere.
- OE2

Trattamento di muratura in pietrame locale con paramento a pietra rasa e a teste scoperte comprendente il completamento di eventuali parti mancanti con pezzame analogo a quello esistente, la rabocatura, la stuccatura e la sillatura dei giunti con malta a base di calce.
- OE3

Realizzazione di intonaco nuovo su supporto in pietra/muratura non intonacato:
 - pulizia del supporto mediante idropulitura e spazzolata
 - realizzazione di intonaco con malta a base di calce idraulica naturale, previa bagnatura del supporto
 - realizzazione di uno strato successivo di intonaco con malta a rasare a base di calce idraulica naturale (islato con tralazzo in spugna per raccomandarsi all'intonaco esistente, dopo aver inumidito le superfici interessate
 - applicazione a pennello su tutta la superficie di una mano di fondo isolante e rasare a base di silicato di potassio stabilizzato
 - applicazione a pennello su tutta la superficie di una mano di fondo uniformemente e ricostituente a base di silicato di potassio stabilizzato
- OE4

Risarcitura di intonaco su supporto intonacato e intagliato con pitture di varia natura:
 - pulizia del supporto mediante idropulitura e spazzolata
 - rimozione di eventuali parti ammoriate o che presentano aderenza precaria agli strati sottostanti
 - ripulitura dell'intonaco con malta a base di calce idraulica naturale, previa bagnatura del supporto
 - realizzazione di uno strato successivo di intonaco con malta a rasare a base di calce idraulica naturale (islato con tralazzo in spugna per raccomandarsi all'intonaco esistente, dopo aver inumidito le superfici interessate
 - applicazione a pennello su tutta la superficie di una mano di fondo isolante e rasare a base di silicato di potassio stabilizzato
 - applicazione a pennello su tutta la superficie di una mano di fondo uniformemente e ricostituente a base di silicato di potassio stabilizzato
- OE5

Realizzazione di intonaco rustico o tralazzo su supporto sbruffato con malta di cemento e intagliato con pitture di varia natura:
 - pulizia del supporto mediante idropulitura e spazzolata
 - ispezione accurata del muro mediante battuta e successiva bagnatura del supporto con acqua pulita
 - rimozione di eventuali parti ammoriate o che presentano aderenza precaria agli strati sottostanti
 - realizzazione di uno strato rustico con malta di calce idraulica e sabbia
 - realizzazione di un secondo strato con malta di calce idraulica e sabbia tirato in piano a tralazzo rustico, applicato con predisposte poste e guide
- OE6

Rasatura completa su supporto intonacato e intagliato con pitture di varia natura:
 - pulizia del supporto mediante idropulitura e spazzolata
 - ispezione accurata dell'intonaco mediante battuta e successiva rimozione di eventuali parti ammoriate o che presentano aderenza precaria agli strati sottostanti
 - ripulitura dell'intonaco con malta a base di calce idraulica naturale, previa bagnatura del supporto
 - applicazione a pennello sulle intiere superfici di una mano di isolante acrilico non diluito
 - realizzazione con il primer ancora "appiccicoso" di uno strato successivo di intonaco rustico con malta di calce idraulica e sabbia tirato in piano a tralazzo in spugna in modo da ottenere una superficie omogenea e compiante
- OE7

Integritura ai silicati di potassio
 - finitura mediante applicazione a pennello di una prima mano di finitura minerale a base di silicato di potassio stabilizzato, una mano di fondo idratata e successivamente di un secondo strato di intonaco a base di silicato di potassio stabilizzato macchie di colore e una seconda mano di finitura minerale
- OE8

Valatura ai silicati di potassio consistente nell'applicazione di una o due mani, dopo l'otico di pittura ai silicati di potassio, di una miscela composta da due parti di pittura idratante a base di potassio stabilizzato e una parte di pittura idratata, con malta di calce idraulica naturale, in modo da ottenere una superficie omogenea e nel colore definito opportunamente diluito con tre o più parti di fondo isolante e fissante a base di silicato di potassio stabilizzato per ottenere l'effetto desiderato.
- OE9

Integritura a calce
 - finitura mediante applicazione con pennello di una prima mano a rasare di pittura minerale a base di calce spenta di fossa lungamente stagionata e totalmente idratata, successiva applicazione di uno strato di fissativo e due mani a fine di pittura minerale applicata con pennello, a strati incrociati, per ottenere un effetto velato
- OE10

Risarcitura formale di volumi penelli mediante ripiantazione delle aperture, intonacatura e integritura, sostituzione di strutture in ferro con nuove murature in laterizio.
- OE11

Ricostruzione o completamento di stipoli, cornici, fregi, motivi ornamentali e particolari architettonici con malta pretroneata in polvere ad elevata ritenzione d'acqua, composta da calce idraulica naturale, inerti selezionati e specifiche fibre rinforzanti. Qualora gli spessori da applicare superiori i 5 cm sar  necessario prevedere un'idonea armatura da agganciare al supporto.
- OE12

Trattamento di opere in metallo quali ringhiere di balconi, inferiate, ecc. mediante sverniciatura attraverso ripetuti passaggi di sabbatura, stuccatura e rasatura per uniformare i fondi e finitura con applicazione di smalto sinttico opaco.
- OE13

Trattamento di opere in legno quali infissi, persiane, ecc. mediante sverniciatura dei supporti attraverso ripetuti passaggi di sabbatura, stuccatura e rasatura per uniformare i fondi e finitura con applicazione di smalto sinttico opaco.
- OE14

Trattamento di opere in pietra mediante pittura e rimozione di depositi superficiali, incrostazioni, macchie attraverso irrorazione con acqua, incusi gli oneri relativi al montaggio dell'impianto, alla protezione delle superfici circolanti mediante sistema di raccolta e deflusso delle acque di scarico e alla protezione dei depositi solidificati mediante pannellasse, spazzole, listini, specilli.
- OE15

Integrazione di parti mancanti di pietra al fine di ricostruire parti architettoniche o decorative con malta o materiale lapideo, a discrezione della D.L., inclusi gli oneri relativi ai saggi per la composizione di malte idonee per colorazione e granulometria, alla lavorazione superficiale della malta, alla lavorazione di parti mancanti di pietra con malta di calce idraulica naturale e sabbia tirata in piano a tralazzo rustico, applicato con predisposte poste e guide.
- OE16

Sostituzione del canale di gronda esistente con nuovo canale in rame di spessore 6/10 mm, comprese lavorazioni e saldature, ciccine dello stesso materiale murate o chiodate alla distanza di un metro tra l'una e l'altra, legate con filo di ferro zincato o rame.
- OE17

Sostituzione del pluviale esistente con nuovo pluviale in rame di spessore 6/10 mm, comprese le necessarie lavorazioni e saldature, cravatte murate compresi i goniti.
- OE18

Sostituzione delle converse esistenti con nuove converse in rame di spessore 6/10 mm, comprese le necessarie lavorazioni, saldature e chiodature.
- OE19

Realizzazione di nuovi infissi in legno.
- OE20

Realizzazione di nuovo portone in legno.
- OE21

Realizzazione/sostituzione di ringhiere di balconi, inferiate, ecc., compresa l'applicazione di pittura antiruggine e la finitura con smalto sinttico opaco.
- OE22

Revisione della linea di gronda e degli elementi di coronamento compresa la sostituzione di parti ammoriate e/o l'integrazione di parti mancanti.
- OE23

Rimozione di strutture realizzate con qualsiasi tipo di profilo metallico compresa la smatura degli elementi.
- OE24

Scossalina in rame
- OE25

Risarcitura formale delle finestre mediante la demolizione delle murature con cui sono state, in parte o completamente, chiuse

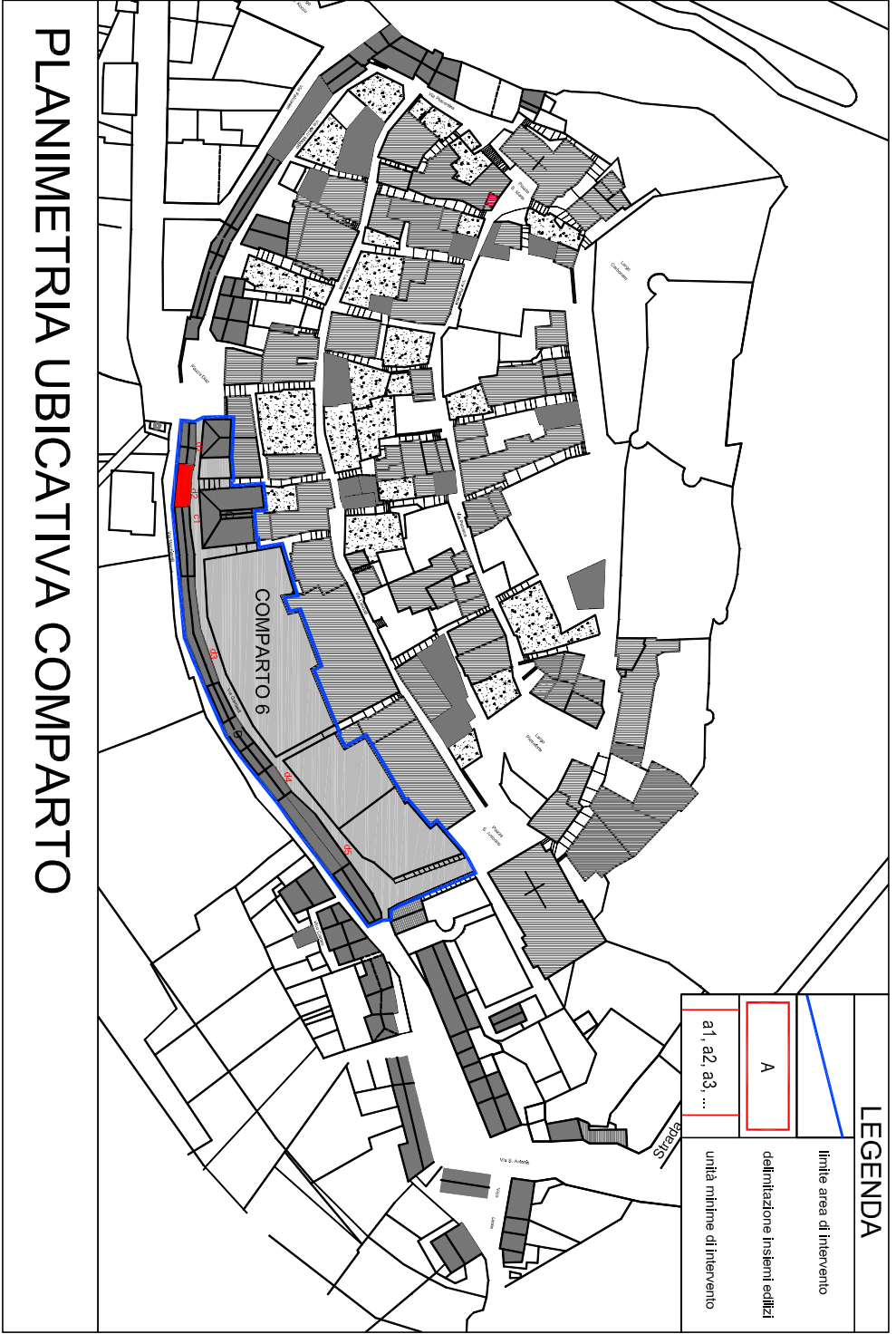
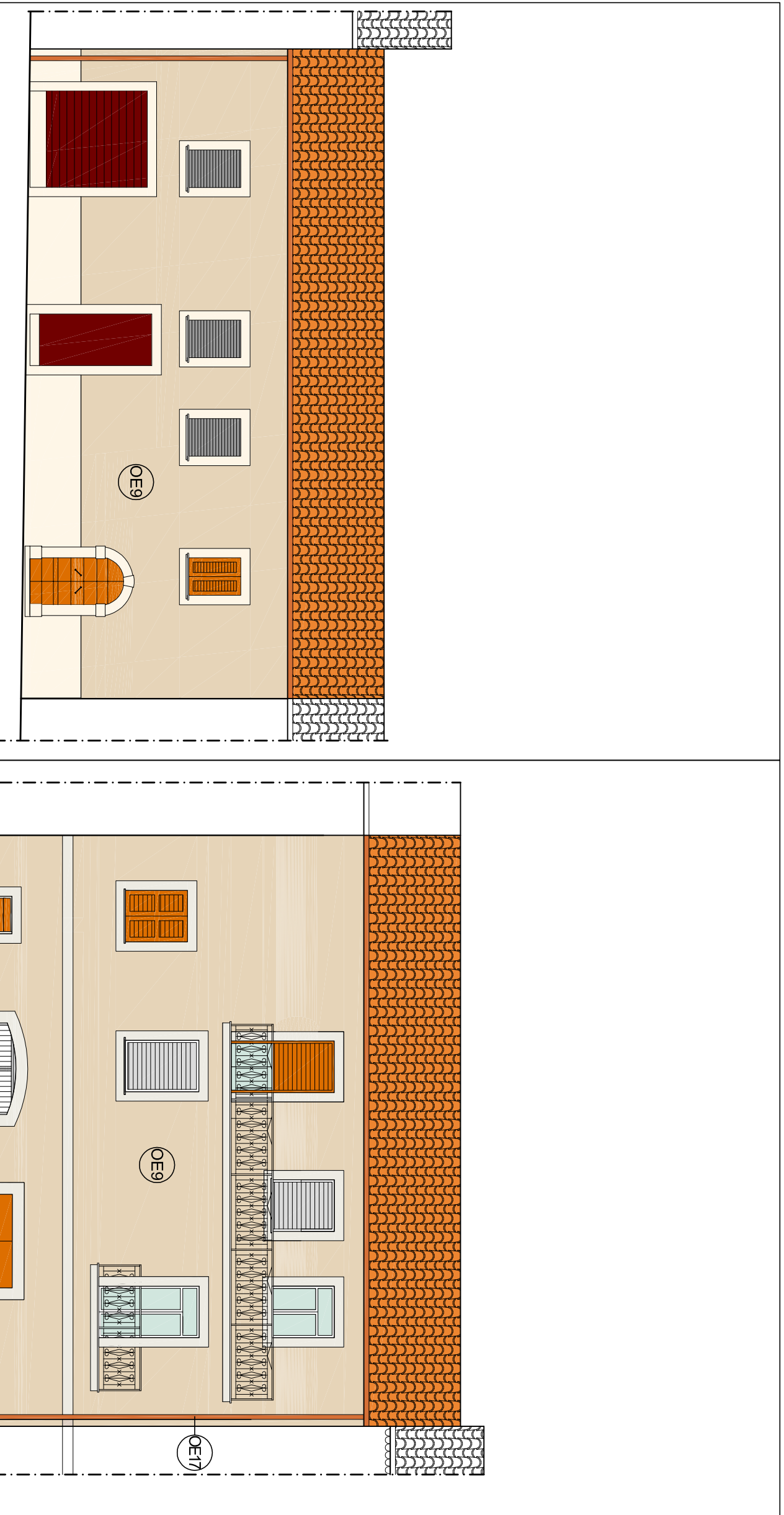
RILIEVO DELLO STATO ANTE OPERAM

SCALA 1:100

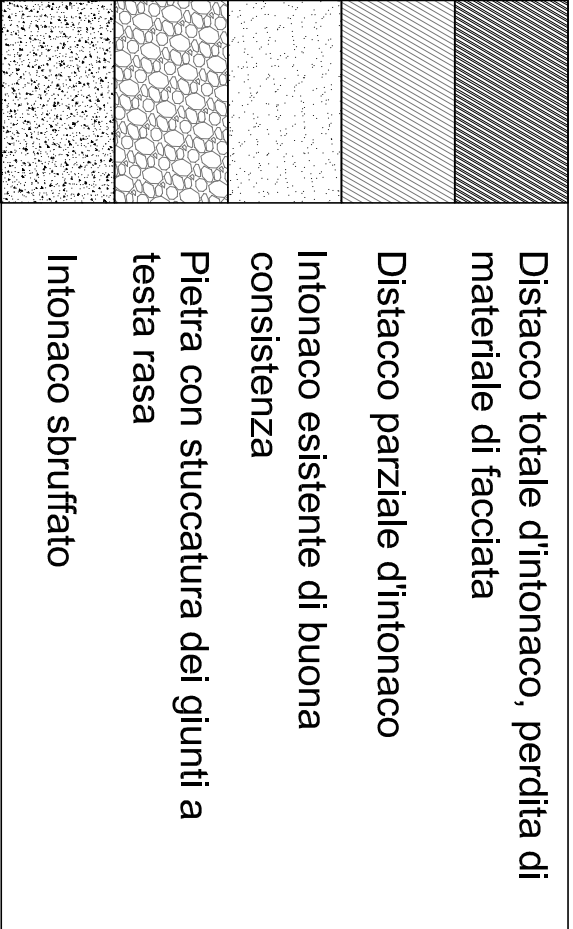


PROGETTO DI RESTAURO E COLORITURA

SCALA 1:100



Stato di conservazione delle superfici di facciata



COMUNE DI PICO
PROVINCIA DI FROSINONE
BANDO DI CONCORSO
PER IL RECUPERO ED IL RISANAMENTO
DELLE ABITAZIONI
NEI CENTRI STORICI DEL LAZIO

PROGETTAZIONE: CS ARCHITECTS - Via Aldo Moro 68/A, Frosinone
Gruppo di lavoro: arch. Renato Caparrelli (coordinatore)
arch. Laura Battisti
arch. Silvia Egenschwiler



SERIE		DENOMINAZIONE	
PROGETTO ESECUTIVO		INQUADRAMENTO ARCHITETTONICO DEGLI EDIFICI: PROGETTO DEFINITIVO DELLE SINGOLE FACCIATE "COMPARTO 6 - Edificio 11"	
revisione		data	approvazione
01			
disegnato da:	approvazione committente:	file	TAV.
controlato da:		scalo 1:100	A2.6-11
approvato da:		data 10.05.11	